

BALISE 72

arbre

10 La station de valmenier

Début 2024, la station de Valmeinier fête un anniversaire particulier. Mais lequel ? Pour trouver la réponse, compte le nombre de planches qui sont sur le plancher de départ de la tyrolienne. Multiplie le résultat par 3 et soustrait 4.

BALISE 73

poteau bois

11 Les marmottes

À cet endroit tu pourras peut-être entendre le « sifflement » d'une marmotte, il s'agit la plupart du temps d'un cri d'alerte quand elles ont repéré un prédateur. Connais-tu le principal prédateur de la marmotte ?

- A Le loup
- B Le lynx
- C L'aigle royal

BALISE 74

poteau bois

12 L'œil de lynx

Tu viens de trouver la dernière balise du parcours. Si tu as été bien attentif sur le parcours, trouve l'intrus parmi les photos ci-dessous.



A



C



B



D

Comment ça marche ?

- 1- Orienter la carte et repérer le départ.
- 2- Choisir un itinéraire pour aller du départ à la balise 1.



- 3- Utiliser la pince pour poinçonner.
- 4- Répondre à la question du dépliant.
- 5- Continuer vers les balises suivantes en respectant l'ordre.

Bonne découverte !

PARCOURS Ludique

Difficulté en orientation Facile

Accès avril à novembre

1,5 km | 12 balises

+30 m | +/- 45min

Recommandations

Il est de la responsabilité de tout pratiquant d'estimer ses capacités à pouvoir pratiquer la course d'orientation sur cet espace.

- o Respectez la réglementation du site indiquée sur le panneau au départ du parcours.



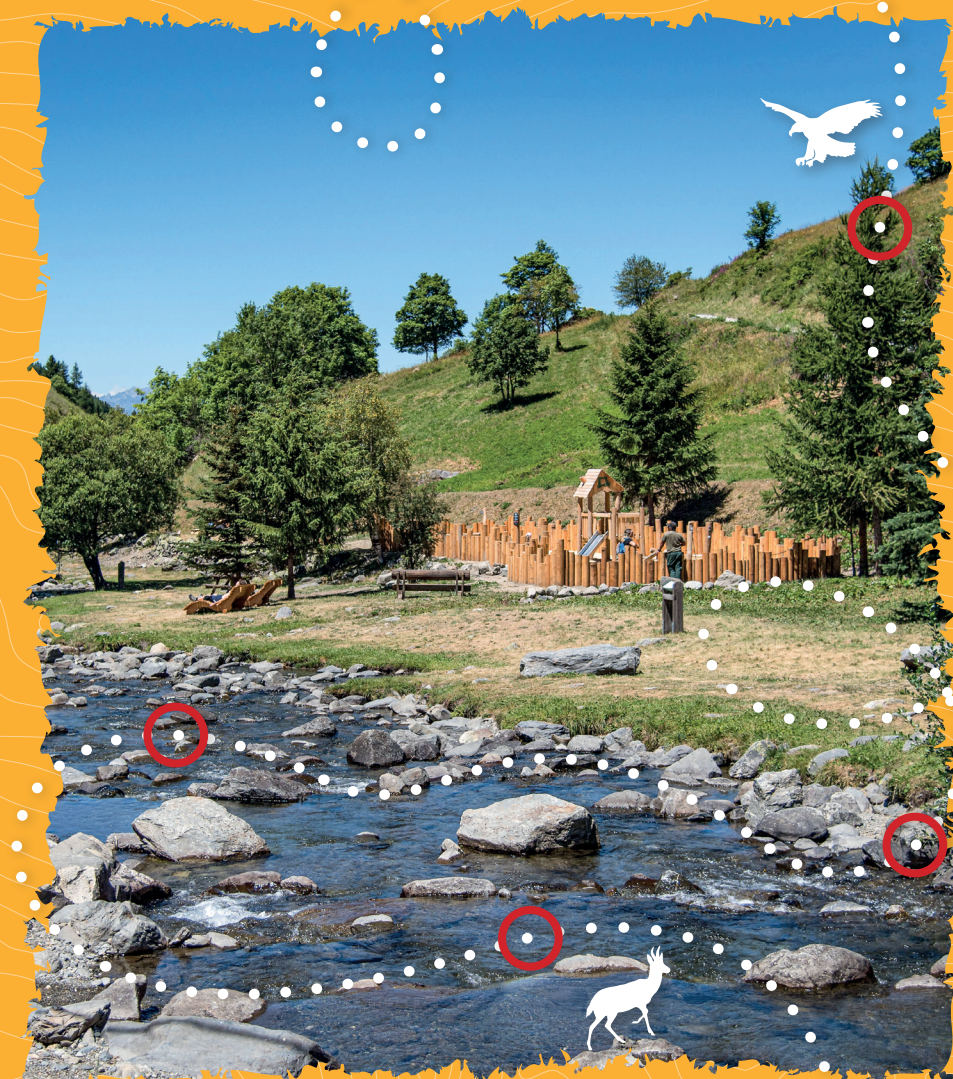
L'application Suricate permet de signaler les problèmes que vous rencontrez lors de la pratique d'un sport de nature (erreur de balisage, besoin de sécurisation...)

Numéro d'urgence 112



Base de loisirs des Lières

Parcours d'Orientation Ludique



Parcours d'orientation ludique de la base de loisirs des Lières

BALISE 63
toboggan

1 Le toboggan

Bienvenue à la base de loisirs des Lières !
L'idéal pour commencer : une descente en toboggan.
Une fois en bas, observe bien pour trouver la première balise !

BALISE 64
arbre

2 Un arbre à identifier

Après avoir trouvé la balise, contourne le gros rocher et observe l'arbre qui se trouve de l'autre côté. Sauras-tu l'identifier ?



A le chêne



B l'érable



C le hêtre

BALISE 65
arbre

3 Le torrent

Pour trouver cette balise, tu dois trouver la passerelle qui te mène sur cette petite île. Comment s'appelle le torrent qui coule devant toi ?
Pour trouver la réponse résous ce petit rébus :



BALISE 66
passerelle

4 La passerelle

La baignade est interdite dans le torrent. Pourquoi ?

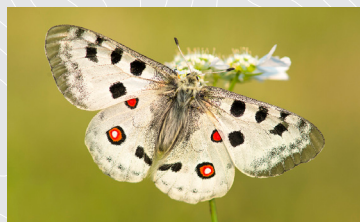
- A** L'eau est trop froide (risque d'hypothermie)
- B** Le débit peut monter subitement (barrages)
- C** Pour ne pas déranger les poissons

BALISE 67
panneau

5 Le royaume des papillons

De nombreux papillons de jour sont présents dans le vallon de la Neuvache. Quel est le nom de l'espèce du papillon en photo ?

- A** La Petite Tortue
- B** Le Monarque
- C** Le Grand Apollon



LEGENDE

- △ Départ
- Balise
- Bâtiment
- Chemin
- Remontée mécanique
- Table
- Jeu
- Banc
- Panneau
- Torrent
- Pelouse, prairie
- Forêt, traversée facile
- Végétation
- Arbre isolé
- Arbuste
- Courbe de niveau
- Talus
- Rocher



Échelle : 1/2500°
1 cm représente 25 m
Dénivelé entre
2 courbes de niveau : 5 m

Carte de course d'orientation 2023 / Cartographie : Franck Dechavanne / La reproduction de l'ensemble des supports cartographiques est autorisée pour l'usage unique de ce parcours permanent à l'exclusion de tout autre usage. Cet équipement a été mis en place avec l'assistance technique de la Ligue Auvergne-Rhône-Alpes de Course d'Orientation et du CDCO 73 / Crédit photo (couverture) : A. Pernet - OT Valmeinier / Crédit illustrations : Fanny Le Bagousse / Édition 2024

Réponses : 2-B / 3-NEUVACHE / 4-B / 5-C / 6-A4 B3 C2 D1 / 7 - A3 B2 C1 / 8-A / 9-B / 10-50 ans / 11-C / 12-C

6 Les insectes chanteurs

Sur ces pelouses tu vas probablement entendre quelques insectes « chanteurs ». Certains sont faciles à débusquer car ils sautent, mais d'autres sont les rois du camouflage. Mais qui est qui ? Sauras-tu les reconnaître ?



- A** La sauterelle
- B** Le criquet
- C** Le grillon
- D** La cigale

BALISE 68

poteau
bois

7 Les poissons

Les torrents de montagne abritent quelques espèces de poissons qui adorent les eaux froides et tumultueuses. Sauras-tu identifier ces 3 espèces ?



- A** La truite fario
- B** La truite arc-en-ciel
- C** L'omble chevalier

BALISE 69

arbre

8 Le roi de la forêt

L'épicéa est un arbre emblématique de l'étage montagnard et subalpin, qui peut vivre plusieurs centaines d'années. On peut facilement le confondre avec son cousin le sapin. C'est un arbre robuste qui apprécie les climats froids ; il est pourtant menacé dans certaines régions par les scolytes. Il s'agit :

- A** d'un insecte ravageur
- B** d'un champignon
- C** d'un ver microscopique



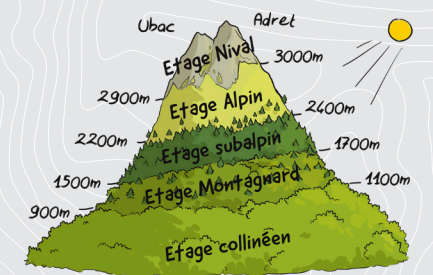
BALISE 70

épicéa

9 Le panneau d'information

Nous sommes ici à une altitude qui se situe à la limite entre deux « étages » de végétation. D'après l'altitude indiquée sur le panneau et l'illustration ci-dessous, est-ce que l'on se trouve entre :

- A** L'étage collinéen et l'étage montagnard
- B** L'étage montagnard et le l'étage subalpin
- C** L'étage subalpin et l'étage alpin



BALISE 71

panneau