

LE BOURG D'OISANS
PARCOURS D'ORIENTATION
VT & GRAVEL

ALPES ISÈRE
SOURCE DE HAUTEUR

ESPACES LOISIRS ORIENTATION

PARCOURS D'ORIENTATION
VTT - boucle sud

DIFFICULTÉ EN ORIENTATION FACILE
ACCÈS 4 SAISONS

15 KM | +100 M | +/- 2 H | 10 BALISES

OFFICE DE TOURISME 04 76 80 03 25 ■ bourgdoisans.com

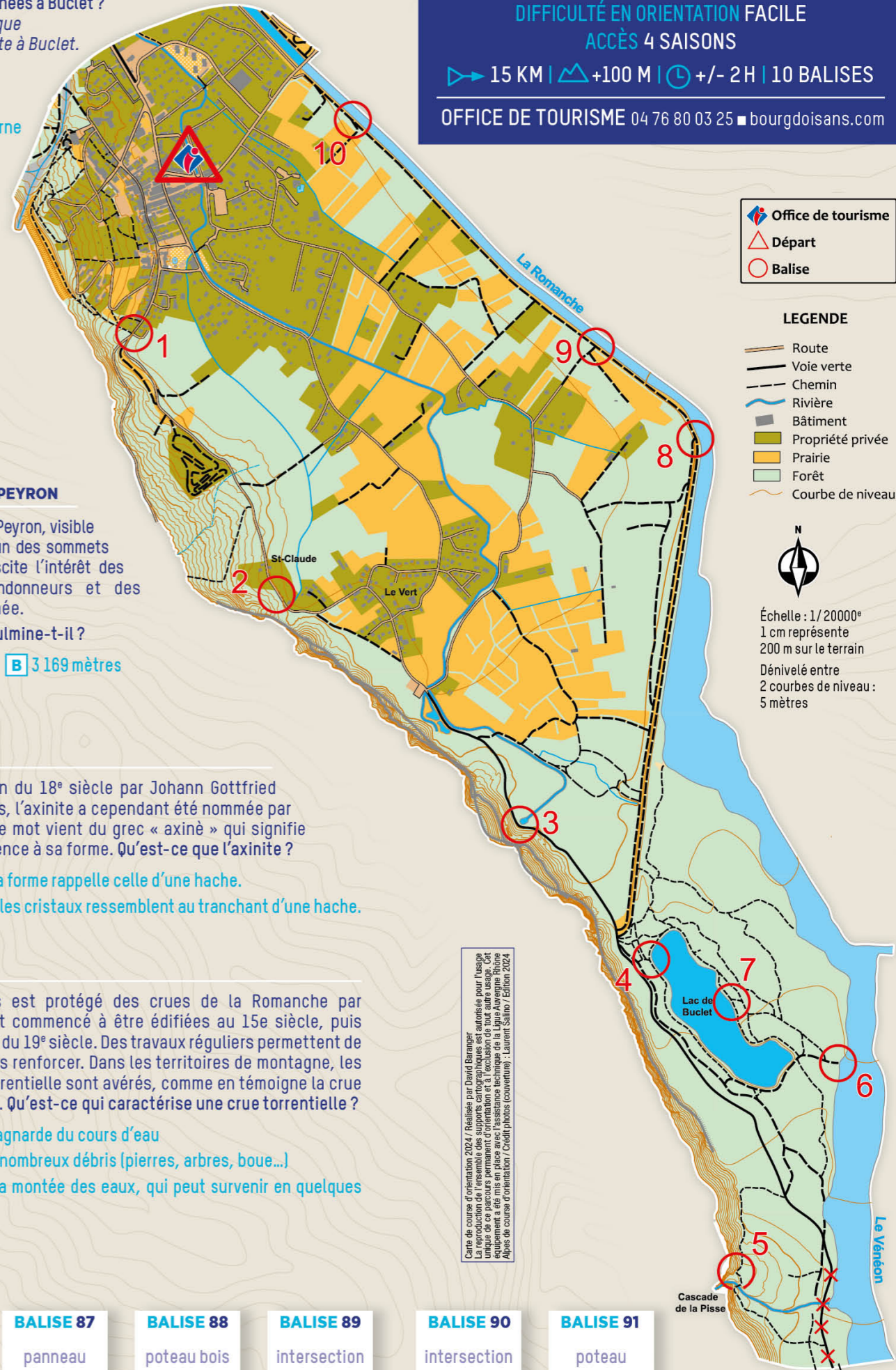
Office de tourisme
Départ
Balise

LEGENDE

- Route
- Voie verte
- Chemin
- Rivière
- Bâtiment
- Propriété privée
- Prairie
- Forêt
- Courbe de niveau



Échelle : 1/20000°
1 cm représente
200 m sur le terrain
Dénivelé entre
2 courbes de niveau :
5 mètres



1 LA VILLE NOIRE

Ce quartier est l'un des plus anciens du Bourg-d'Oisans. Pourquoi porte-t-il ce nom ?

- A Parce qu'il était construit en matériaux sombres, comme l'ardoise.
- B Parce que de nombreux noyers y étaient plantés.
- C Parce qu'il a brûlé lors d'un grave incendie à la fin du 18^e siècle.

2 LE CAPTAGE DE LA FARE

À Saint-Claude, un captage d'eau est réalisé pour alimenter le Bourg-d'Oisans en eau potable. Le site est entouré d'un grillage. Comment appelle-t-on cette zone inaccessible ? Un périmètre de protection ...

- A rapproché
- B immédiat
- C exclusif

3 LES SOURCES DE LA RIVE

C'est ici que la Rive, qui traverse Le Bourg-d'Oisans, prend sa source. Qu'est-ce qu'une source ?

- A Le point d'origine où l'eau jaillit à la surface de la terre et forme le début d'un cours d'eau.
- B Là où l'eau d'un cours d'eau est la plus pure.
- C Le point où il est possible d'exploiter l'eau pour la mettre en bouteille et la commercialiser.

4 LE LAC DE BUCLET

Lieu de promenade et de pêche très prisé, le lac de Buclet s'étend sur 13 hectares et atteint 17 mètres de profondeur. Il est alimenté par les eaux du Vénéon.



Quelle est l'origine de ce lac ?

- A Un héritage de l'époque glaciaire
- B Un vestige de l'ancien lac Saint-Laurent qui recouvrait autrefois la plaine du Bourg-d'Oisans.
- C Une ancienne gravière

5 LA CASCADE DE LA PISSE

Lorsqu'elle connaît son débit maximal, au printemps et en début d'été, la cascade de la Pisse ressemble à un voile de mariée, alimentée par les précipitations, les eaux de fonte et les eaux des sources de montagne. En fin d'été, elle connaît son débit le plus faible. Comment appelle-t-on le débit minimal d'un cours d'eau ?



- A Le défluent
- B Le reflux
- C L'étiage

6 LES COLPORTEURS DE L'OISANS

Les colporteurs de l'Oisans étaient comme des oiseaux migrateurs: ils passaient régulièrement au Bourg-d'Oisans à l'automne et au printemps, marquant ainsi le début et la fin de la saison hivernale. L'un d'eux, Pierre Veyrat de Venosc, connu un destin incroyable. Lequel ?

- A En arpentant les chemins de l'Oisans, il découvrit un gisement d'argent qui fit sa fortune.
- B Le commerce des bulbes de fleurs des Alpes connu un tel succès au 19^e siècle qu'il exporta sa marchandise jusqu'en Russie et devient le fleuriste du tsar.

7 LE BUCLET FAIT SON CINÉMA

Le lac de Buclet a inspiré plusieurs réalisateurs et attiré les caméras à plusieurs reprises. Quel est le film de Gilles Lellouche dont plusieurs scènes ont été tournées à Buclet ?

Indice : le titre évoque une activité interdite à Buclet.

- A Le grand bain
- B Camping
- C Baignade nocturne

8 LE PIC DU CLAPIER DU PEYRON

Le pic du Clapier du Peyron, visible ici plein sud, est l'un des sommets de l'Oisans qui suscite l'intérêt des alpinistes, des randonneurs et des skieurs de randonnée.

À quelle altitude culmine-t-il ?

- A 2 914 mètres
- B 3 169 mètres
- C 3 857 mètres

9 L'AXINITE

Découverte à la fin du 18^e siècle par Johann Gottfried Schreiber en Oisans, l'axinite a cependant été nommée par René-Just Haüy. Le mot vient du grec « axiné » qui signifie « hache », en référence à sa forme. Qu'est-ce que l'axinite ?

- A Une fleur dont la forme rappelle celle d'une hache.
- B Un minéral dont les cristaux ressemblent au tranchant d'une hache.

10 LES DIGUES

Le Bourg-d'Oisans est protégé des crues de la Romanche par des digues qui ont commencé à être édifiées au 15^e siècle, puis poursuivies à la fin du 19^e siècle. Des travaux réguliers permettent de les entretenir et les renforcer. Dans les territoires de montagne, les risques de crue torrentielle sont avérés, comme en témoigne la crue du Vénéon en 2024. Qu'est-ce qui caractérise une crue torrentielle ?

- A La nature montagnarde du cours d'eau
- B Le transport de nombreux débris (pierres, arbres, boue...)
- C La rapidité de la montée des eaux, qui peut survenir en quelques minutes

Carte de course d'orientation 2024 / Réalisée par David Baranger
La reproduction de cette carte est autorisée à condition qu'elle soit utilisée pour l'usage prévu à l'origine et que les droits de propriété intellectuelle soient respectés. L'équipement a été mis en place avec l'assistance technique de la Ligue Avenir du Rhône Alpes de course d'orientation / Crédit photos (couverture) : Laurent Salino / Edition 2024

COMMENT ÇA MARCHE ?

- 1- Orienter la carte et repérer le départ.
- 2- Choisir un itinéraire pour aller du départ à la balise 1.

BALISE 35

Poinçon
Code
Arbre
Emplacement
Pince

- 3- Utiliser la pince pour poinçonner.
- 4- Répondre à la question du dépliant.
- 5- Continuer vers les balises suivantes en respectant l'ordre.

RECOMMANDATIONS

- Il est de la responsabilité de tout pratiquant d'estimer ses capacités à pouvoir pratiquer la course d'orientation sur cet espace.
- Respectez les aires de stationnement, les propriétés privées et la réglementation.
- Ramassez vos déchets, ne laissez rien sur site.
- Assurez-vous de votre équipement et des conditions météorologiques avant votre départ.
- Pour le bien-être de chacun, respectez les autres usagers du site.
- SECOURS** : En cas de danger, appelez le 112 et donnez la position exacte de l'accidenté.

BALISE 81	BALISE 82	BALISE 83	BALISE 84	BALISE 86	BALISE 87	BALISE 88	BALISE 89	BALISE 90	BALISE 91
panneau	panneau	panneau	souche	arbre	panneau	poteau bois	intersection	intersection	poteau
1	2	3	4	5	6	7	8	9	10

BALISE 56
lampadaire

BALISE 57
pylône bois

BALISE 58
panneau

BALISE 59
poteau

BALISE 60
panneau

BALISE 61
panneau

BALISE 62
poteau

BALISE 63
poteau

BALISE 64
arbre dans la ruine

BALISE 65
panneau

BALISE 66
fontaine

BALISE 67
arbre

BALISE 68
poteau

1

2

3

4

5

6

7

8

9

10

11

12

13

PARCOURS D'ORIENTATION VTT - boucle nord

DIFFICULTÉ EN ORIENTATION FACILE
ACCÈS 4 SAISONS

20 KM | +150 M | +/- 2 H 30 | 13 BALISES

OFFICE DE TOURISME 04 76 80 03 25 ■ bourgdoisans.com

1 PRÉGENTIL

Au sommet de la falaise du Prégentil, se trouvent des vestiges d'un pas de tir qui fut édifié en 1918 sous la houlette de Paul Helbronner. Pourquoi ce pas de tir a-t-il été installé ici ?

- A En raison de la position stratégique du Prégentil avec vue plongeante sur la vallée
- B Pour réaliser une simulation de tir en altitude

2 LA CHAPELLE DE BASSEY

Comme de nombreux hameaux de l'Oisans, Bassey possède sa propre chapelle. La chapelle Saint-Sauveur est typique des édifices religieux de la région. Pourquoi ?

- A Elle est construite en matériaux locaux (pierre et bois).
- B Son architecture est simple et rustique.

3 LE MARAIS DE VIEILLE MORTE

L'Espace Naturel Sensible (ENS) du marais de Vieille Morte abrite et préserve une mosaïque de milieux remarquables. Trois sentiers thématiques permettent de découvrir les espèces, les habitats naturels et l'histoire des lieux. Ce marais est apparu dans la plaine de l'Oisans à partir d'un évènement majeur, lequel ?

- A La vidange du Lac Saint-Laurent en 1219
- B Le retrait glaciaire



4 LE HAMEAU DE VIEILLE MORTE

Jadis, le hameau de Vieille Morte comptait une cinquantaine d'habitants. Il possédait même un cabaret dans lequel les habitants de la vallée de l'Eau d'Olle faisaient étape lorsqu'ils se rendaient aux foires et marchés du Bourg-d'Oisans. À quoi fait référence le toponyme « Vieille Morte » ?

- A Au déclin du hameau lorsqu'il fut victime de l'exode rural.
- B Aux ruines qui témoignent de l'existence passée d'un village.
- C Au bras mort d'un méandre de la Romanche.

5 LE BOCAGE

La plaine du Bourg-d'Oisans se caractérise par une exploitation agricole séculaire marquée par la présence de haies : ce paysage est un bocage. Si les haies étaient autrefois beaucoup plus nombreuses parce que l'agriculture était moins intensive et moins mécanisée, elles sont aujourd'hui replantées et valorisées car elles présentent trois intérêts majeurs. Lesquels ?

- A Elles délimitent les propriétés.
- B Elles jouent le rôle de brise-vent.
- C Elles permettent de drainer les sols.
- D Elles permettent l'exploitation du bois.
- E Elles créent des écosystèmes riches en biodiversité.

6 LE RAFFOUR

Le hameau du Raffour est situé aux confins du territoire communal du Bourg-d'Oisans. La deuxième partie du hameau, de l'autre côté de la route, se situe sur une autre commune. Laquelle ?

- A Oz-en-Oisans
- B Allemond
- C La Gard

7 LA CONFLUENCE

Ici, les eaux de la Romanche sont grossies par le torrent de l'Eau d'Olle. Ce cours d'eau de montagne prend sa source à l'est du col du Glandon. Savez-vous quels barrages il traverse avant de rejoindre la Romanche ?



- A Grand'Maison
- B Monteynard
- C Verney

8 LA VOIE ROMAINE

À l'époque romaine, un chemin avait été tracé pour relier Turin et Suse à Grenoble et Vienne. Il passait par le col du Lautaret et la vallée de la Romanche. Les vestiges de cette voie romaine sont remarquables à Rochetaillée : un passage en encorbellement avait été réalisé dans la falaise, au-dessus du hameau. 5 tronçons sont conservés aujourd'hui sur 500 mètres. Qu'est-ce qu'un chemin en encorbellement ?

- A Une voie taillée dans la roche
- B Une voie accrochée à une paroi, en surplomb du vide

9 LA MINE D'OUILLES

Les vestiges encore visibles aujourd'hui sur ce site sont ceux de l'ancienne mine d'Oulles. Étaient extraits du soufre natif, des cristaux d'azurite, des oxydes de fer, du manganèse, ou encore de la galène. À quoi servait la galène ?

- A À produire les contacteurs pour les récepteurs radio au début du 20e siècle
- B À fabriquer le khôl dans l'Égypte ancienne (maquillage pour les yeux)

10 LA FONTAINE QUI SENT

On trouve de nombreuses sources au pied du Grand Galbert qui culmine à 2 561 m. Après un long parcours dans les roches, l'eau s'est enrichie en minéraux. Lequel en particulier donne cette odeur à la source de Font-Flairant ?

- A Le calcium
- B Le soufre

11 LA FONTAINE DE LA PAUTE

Quelle est la particularité de cette fontaine ?

- A L'eau est exceptionnellement pure
- B L'eau est à une température constante toute l'année

12 LES GRANDES ROUSSES

Le massif des Grandes Rousses est notamment célèbre pour ses stations de ski, ses glaciers, mais aussi les mythiques 21 virages de l'Alpe d'Huez. Savez-vous quel est le point culminant du massif ?

- A Le pic de l'Étendard
- B Le pic Bayle

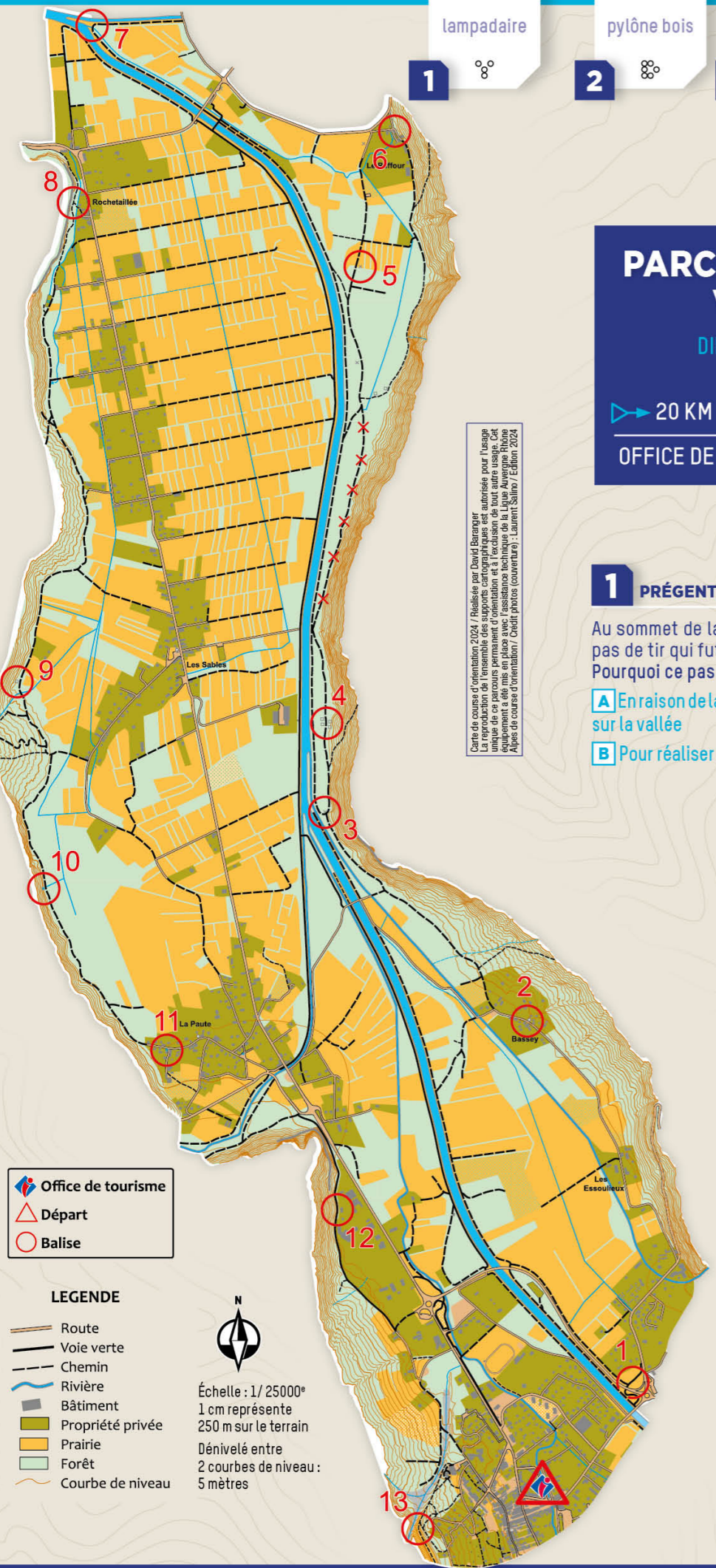
13 LE MERLON DE PROTECTION

Afin de protéger Le Bourg-d'Oisans des éboulements et des crues du torrent Saint-Antoine, un merlon de protection a été construit en 1998-1999. Recouvert de végétation, il s'intègre désormais au paysage. Un matériau étonnant entre dans sa composition. De quoi s'agit-il ?

- A Des pneus
- B De la mousse compacte



Réponses aux questions



Office de tourisme
Départ
Balise

LEGENDE

- Route
- Voie verte
- Chemin
- Rivière
- Bâtiment
- Propriété privée
- Prairie
- Forêt
- Courbe de niveau

Échelle : 1/25000*
1 cm représente 250 m sur le terrain
Dénivelé entre 2 courbes de niveau : 5 mètres

Carte de course d'orientation 2024 / Réalisée par David Baranger
La reproduction de l'ensemble des supports cartographiques est autorisée pour l'usage personnel et non commercial. Toute réimpression ou utilisation non autorisée sans l'équipement a été mise en place avec l'assistance technique de la Ligue Avenir Rhône Alpes de course d'orientation / Crédit photos (couverture) : Laurent Salino / Edition 2024

ISÈRE OUTDOOR

Toutes les activités outdoor de l'Isère sont accessibles depuis ISÈRE OUTDOOR

Répondez au questionnaire de satisfaction et tentez de gagner une carte cadeau multienseigne